

# DamenEishockey Club Basel - 'd Basler Lächerli'



**kraftvoll - leidenschaftlich - unwiderstehlich !**

c/o Eric Vuille-Gautier  
Murbacherstr. 54  
4056 Basel  
079 376 52 72  
[vuille.gautier@bluewin.ch](mailto:vuille.gautier@bluewin.ch)

Basel, im Mai 2007

## Der DEHC Basel braucht Ihre Unterstützung

Sehr geehrte Damen und Herren,

### **Wir haben einen Traum!**

Wussten Sie, dass in Basel in der höchsten Spielklasse Fraueneishockey gespielt wird? Im März wurde unser Frauen-Eishockeyteam nach nur zwei Saisons in der höchsten Spielklasse vom bisherigen Verein wegen Geldmangels völlig überraschend aufgelöst.

Wir wollen, dass Frauen-Eishockey in der Region Basel weiterhin auf höchstem Niveau gespielt wird. Dazu haben wir einen eigenen Verein gegründet.

Mit 15 bis 18 Spielerinnen wollen wir unseren Traum verwirklichen und damit mittelfristig auch andere Mädchen für diesen einzigartigen Sport begeistern.

**Unser Ziel ist es, unseren Eishockey-Club in der höchsten Spielklasse des Frauen-Eishockeys zu etablieren und mit einem spezifischen Nachwuchskonzept einen starken eigenen Nachwuchs an Mädchen und jungen Frauen zu bilden.**

Auch Mädchen brauchen einen Ort, wo sie sich entfalten und weiter entwickeln können. Fraueneishockey ist eine Sportart, bei der Mädchen **selbstbewusst** und kraftvoll lernen, **sich durchzusetzen** – Eigenschaften, die junge Frauen sich heute aneignen müssen, um erfolgreich zu sein. Es geht hier auch um die **Gleichstellung von Mädchen und Frauen!**

**Die Zeit drängt:** bis ungefähr Mitte Juli müssen wir wissen, ob wir das finanzielle Risiko für die kommende Meisterschaft eingehen können. Scheitert unser Vorhaben, dann werden die jungen Frauen in anderen Vereinen (Zürcher Schlittschuhclub, Langenthal, Zug) Anschluss suchen müssen. Der Nachwuchs wird über Jahre ohne Aussicht auf einen Aufstieg innerhalb der Region Basel in der dritten Leistungsklasse versinken.

Sponsoring ist im Frauen-Eishockey in der Schweiz etwas, das Menschen **aus innerer Überzeugung tun**. Die Investition wird sich **finanziell** über mehrere Jahre hinaus nicht lohnen. 11'000 Zuschauerinnen und Zuschauer wie an der Frauen-Weltmeisterschaft in Winnipeg, Kanada sind zurzeit bei uns nicht denkbar – Kanada hat 100 Jahre Vorsprung in dieser Entwicklung.

Einige unserer Spielerinnen haben das spielerische Niveau, im A-Nationalteam oder im Nationalteam der unter 18jährigen (U-18) mitzuhalten (siehe bei den Spielerinnen-Portraits). Mit solchen Spielerinnen hat sich die Schweiz als fünftbestes Team an der Weltmeisterschaft in Winnipeg über Ostern 2007 behauptet!

An der ersten U-18-Weltmeisterschaft 2008 und an der Olympiade 2010 in Vancouver wollen auch Basler Spielerinnen mitspielen!

**Bitte helfen Sie uns, diesen Traum zu verwirklichen !**

Mit Ihrer Mithilfe können wir es schaffen ! Die Region Basel braucht ein Frauen-Eishockeyteam in der höchsten Spielklasse !

Gerne sind wir bereit, Sie bei einem persönlichen Gespräch von unserer Idee zu begeistern.

Herzlichen Dank für Ihr Engagement für den DEHC Basel !

Eric Vuille-Gautier, Vorsitzender des Vereins DEHC Basel

Ursina Wanner, Vizepräsidentin

# DamenEishockey Club Basel - 'd Basler Lækkerli'



***kraftvoll - leidenschaftlich - unwiderstehlich !***

Sehr geehrte Damen und Herren

Mein Name ist Johanna Gautier. Bald werde ich 18 Jahre alt. Seit acht Jahren spiele ich für mein Leben gerne Eishockey. Drei Jahre spielte ich zum Teil als einziges Mädchen in einer Bubenmannschaft. Dann wechselte ich zu den Frauen, den Lady Dragons. Von der zweithöchsten stiegen wir in die höchste Liga der Schweiz auf. Zu dieser Zeit erhielt ich mein erstes Aufgebot der Frauen U-18 Nationalmannschaft. Diesen Februar haben wir es mit eben dieser Mannschaft geschafft uns für die nächste U-18 Weltmeisterschaft zu qualifizieren.

Leider werde ich dann zu alt sein um dort noch mitzuspielen. Umso grösser war die Freude als ich meine ersten Länderspiele mit der Frauen A-Nationalmannschaft bestreiten durfte. Ich war sogar auf Pikett für die WM in Winnipeg (Kanada) diesen Frühling.

Ende Saison dann aber der grosse Rückschlag: Ich erhielt die Nachricht, dass mein Team, die Lady Dragons vom Verein aufgelöst worden war. Eine grosse Leere machte sich breit. Acht Jahre bin ich Basel nun treu gewesen, habe alles gegeben, in jedem Spiel gekämpft... ist das nun der Dank?

Zurzeit besuche ich die Sportklasse im Gymnasium Bäumlhof. Wenn es nächste Saison in Basel keine Mannschaft gibt, heisst das für mich jede Woche auf Zürich oder Langenthal in die Trainings zu fahren. Sehr knapp würde dann die Zeit für die Schule und die Hausaufgaben werden... ich hoffe nur, dass das keine Auswirkungen auf meine Leistungen haben wird.

Wir wollen den Entscheid des Vereins nicht akzeptieren und versuchen ein eigenständiges Team in Basel zu gründen. Ich bitte Sie ganz herzlich dieses Projekt, und damit auch ambitionierte Spielerinnen, zu unterstützen. Helfen Sie mit, dass Fraueneishockey in Basel auch nächste Saison noch auf höchstem Niveau gespielt werden kann.



Mit Ihrer Unterstützung wäre es mir möglich auch nächste Saison noch für die Baslerinnen zu stürmen. Dies wäre wirklich grossartig, denn ich bin und bleibe doch eine Baslerin.



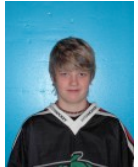
## DamenEishockey Club Basel - 'd Basler Lækkerli'

***kraftvoll - leidenschaftlich - unwiderstehlich !***

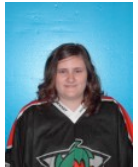
- gegründet 1988, im Jahr 2005 in die höchste Spielklasse (LKA) aufgestiegen
- wegen Geldmangel vom bisherigen Verein Basel/KLH im März 2007 aufgelöst
- Neugründung im April 2007



**Ursina Wanner**, 1981, Sturm, Teamcaptain  
Ex-Mitglied Suisse B  
in Basel seit 2001, Physiotherapeutin  
in Ausbildung



**Jo Gautier**, 1989: Verteidigung, Assistenzcaptain  
U-18-Nationalteam bis März 07, Kader A-  
Nationalteam, bei Basel seit 1999, Sportgymnasium  
Bäumlihof. Swiss Olympic- und Basel-Talent



**Nicole Mathys**, 1985, Torhüterin  
U-22-Nationalteam, erweitertes A-Nationalteam,  
in Basel seit 2005,  
Möbelschreinerin



**Darcia Leimgruber**, 1989, Sturm  
U-18-Nationalteam bis März 07, erweitertes A-  
Nationalteam, Schülerin in der Sportklasse BL



**Tina Schumacher**, Sturm  
Ex-Spielerin A-Nationalteam, Olympiade Turin  
Sportartikel-Verkäuferin



**Larissa Tschantré**, 1980, Sturm  
erweitertes Kader A-Nationalteam  
Kaufmännische Angestellte



**Tracy Schwyzer**, 1979, Verteidigung  
seit 1994 bei Basel, Ex-Spielerin Zentral-Schweizer-  
Auswahl, Keramikmalerin



**Tanja Knezic**, 1976, Verteidigung  
seit 1989 bei Basel, Ex-Spielerin Zentral-Schweizer-  
Auswahl, kaufm. Angestellte/Sachbearbeiterin



**Denise Gämperle**, 1986, Verteidigung,  
in Basel seit 2006  
Ex-Nationalspielerinnen , Recyclistin

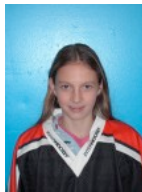


**Amanda Wartenweiler**, 1990, Sturm,  
D-Herrschried Nachwuchs  
Schülerin



Bei Redaktionsschluss sind die Verhandlungen  
mit weiteren CH-Spielerinnen und ausländischen  
Verstärkungsspielerinnen noch im Gang.

## Die Basler Eishockey-Nachwuchs-Hoffnungen



**Sarah Küng**, 1993, Torhüterin  
Teileinsätze im 1. Frauenteam, U-18-Aufgebot,  
spielt bei den Mini-Novizen (Bubenteam), Schülerin



**Larissa Friant**, 1993, Torhüterin  
U-13 / U-14, Basel Mini-A (Bubenteam), U-18-  
Aufgebot, bei Basel seit 7 Jahren, Schülerin



**Mariko Dale**, 1994  
Mini A und Novizen B (Bubenteam)  
Schülerin



**Laura Müller**, 1992, Sturm  
Novizen EHC Zunzgen-Sissach, U-18-  
Aufgebot, Schülerin



**Sandra Thalmann**, 1992, Verteidigung  
Mitglied des U-18 Nationalteams, Novizen Top  
(Bubenteam), Schülerin

Coaches: Nancy Plamondon, François Wartenweiler,  
 Luci Moricchi  
 Betreuung: Rosmarie Mathis

---

## Budget Saison 2007 / 2008

### Ausgaben

Eiskosten (Spiele, Trainings, Garderobe)	30'000
Schiedsrichter	3'000
Transferkosten CH-Spielerinnen	5'000
Lizenzen für ausländische Spielerinnen	4'500
Flugspesen für ausländische Spielerin	4'000
Entlohnung Coach/Assistenzcoach	3'000
Fahrspesen	5'000
Trainingslager	4'000
Anmeldung des Teams	1'000
Matchdresses	6'000
Versicherungen	2'000
Porti und Spesen	1'000
Unvorhergesehenes	1'500
Sensibilisierungskampagne für <u>eishockeyspielende Mädchen und Coaches</u>	<u>5'000</u>
	<u>75'000</u>

### Einnahmen

Vereinsmitgliedschaften	10'000
Clubbeiträge Spielerinnen	10'000
Eigenleistungen (EHC-Stand, Sponsoren- Lauf, andere Einsätze)	6'000
Spenden ( <b>Stand 12.Mai 2007</b> )	1'000

Gönnerinnen und Gönner  
 Sponsoring

---

	75'000	27'000
--	--------	--------

---

Differenz - 48'000

---

## Auszug aus den Vereinsstatuten

### **Zweck**

Artikel 3: Der DEHC Basel bezweckt die Förderung des Dameneishockeysportes, die Förderung des sportlichen Nachwuchses in der Region sowie Kameradschaft durch:

- einen geregelten Sportbetrieb
- die Teilnahme an den vom SEHV ausgeschriebenen Meisterschaften
- die Umsetzung eines speziellen Nachwuchskonzeptes

### Zielsetzungen Frauenteam

Das Frauenteam setzt sich mit aller Kraft für die Teilnahme an den Play-Offs (Rang unter den ersten 6 Teams) der kommenden Meisterschaft ein. Schaffung eines akzeptierenden und entwicklungsförderlichen Team-Klimas.

### Zielsetzungen Nachwuchsförderung

1. Eishockey ist für Mädchen eine sehr sinnvolle Freizeitgestaltung. Die Spielerinnen werden körperlich und mental gestärkt und entwickeln ein mutiges und selbstbewusstes Auftreten. Sie bilden ein Gefühl der Zugehörigkeit sowie Teamgeist und halten sich gesund.
2. Einladung und Begeisterung von Mädchen in Schulen, an den Matches des Männerteams, durch Flyer-Aktionen und Stände für die Teilnahme an Probetrainings und in die bestehende Eishockeyschule. Die Informationen und Probetrainings werden von jungen eigenen Spielerinnen durchgeführt.
3. Schaffung eines Klimas der Akzeptanz von eishockeyspielenden Mädchen in der Region in ihren Teams.
4. Sensibilisierung von Trainern und Buben, welche Mädchen in ihren Teams spielen lassen, für spezifische Bedürfnisse und Anliegen von Mädchen.
5. Nachrücken des eigenen Nachwuchses in das Frauenteam.

### Adressen des Vereinsvorstands

Präsident:	Eric Vuille-Gautier, Murbacherstr. 54, 4056 Basel
Vizepräsidentin:	Ursina Wanner, Hegenheimerstr. 81, 4055 Basel
TK-Chef:	Flavio Costeggioli, Liebrütistr. 31/16, 4303 Kaiseraugst
Beisitzerin:	Daniela Bui, Hegenheimerstr. 129, 4055 Basel
Passivmitglied:	Ueli Wanner, Neunenenstr. 10, 3066 Stettlen

## Mitgliedschaften

	<u>Betrag</u>
Sympathisantin / Sympathisant (ohne Stimmrecht)	49.-
Passiv-Mitgliedschaft (mit Stimmrecht)	69.-
Nicht-Ganz-Hundert-Club (mit Stimmrecht)	99.-
Fast-Potz-Tausend-Club (mit Stimmrecht)	999.-
Beiträge von Gönnerinnen und Gönnern	
Patenschaften	
Spenden	
Aktivmitgliedschaft (Spielerinnen)	
Berufstätige	800.-
Spielerinnen in Ausbildung	500.-
Sponsoring	
(ohne Stimmrecht / mit vertraglichen Vereinbarungen)	



## Sponsoring – Ideen

Mentoring

Beiträge an das Jahresbudget

Eismiete

Reisevergütungen

Dress-Werbung

Ausrüstung / Goalie-Ausrüstung

Druck- und Versandkosten

Sportbekleidung und -wäsche

Matchpuck

Trainer-Entlohnung

Matchblattfinanzierung

Service/Unterhalt an Fahrzeuge von auswärtigen Spielerinnen

Wohnungsmiete für Ausländerin

Temporäre Anstellung für Ausländerin

Reisekosten für Ausländerin

Entlohnung des Schiedsrichters

Andere: .....

**Bankverbindung:** Basler Kantonalbank (Einzahlungsscheine im Druck)

## Mögliche SponsorInnen

Doetsch und Grether  
-Mezger Bijouterie Basel  
-Rudolf Maag  
-EHC Basel AG  
-Regierungsrat Basel Stadt  
Sportamt  
-Regierungsrat Basel Land  
Industrielle Werke Basel IWB  
MSC Spedition  
Grosspeter Garage  
Garage Schmid  
Triumph Sportbekleidung  
Ochsner Sport  
Swiss Olympic  
Sport-Toto  
Chancengleichheitspreis BS BL  
-Leckerli Huus, Frau Blocher  
Hueskes Orthopädie  
-Roger Federer  
-Patty Schnyder  
Grossbanken und Versicherungen  
Chemische Industrie  
-Ladies first: D. Benedick  
-Gigi Oeri  
Bea Oeri  
Fritz Gerber Stiftung  
Bauer  
Gillette Venus  
Erdgas  
Precon  
Beiersdorf Nivea

Nike  
McDonalds  
-Basler Versicherung  
-Basler Kantonalbank  
Manor  
Frauen Mode- und Schuh-  
geschäfte  
Postfinance  
CMS  
Swisscom  
Ricola  
Crossklinik, Klinik Rennbahn  
Straumann Implantate  
Stamm Bau  
Honda  
Toyota  
Media Markt  
Fust  
Migros / Coop  
Thomy  
Feldschlösschen alkoholfrei  
Sony Computer  
Apple  
Saeco AG  
Alno AG  
Valora AG  
Calida  
Rivella  
Institut Viollier  
Wella

# DamenEishockey Club Basel - 'd Basler Lækkerli'



**kraftvoll - leidenschaftlich - unwiderstehlich !**

## Mitgliedschaften

- Ich sympathisiere mit dem DEHC Basel und unterstütze den Verein mit **Fr. 49.-**
- Ich werde Passivmitglied im Verein DEHC Basel und bezahle den Betrag von **Fr. 69.-**
- Wer dieses Projekt unterstützt, ist nicht ganz hundert! Ich gehöre auch dazu! **Fr. 99.-**
- Fraueneishockey unterstützen? Total verrückt! Deshalb bin ich dabei! **Fr. 999.-**

## Patenschaften

Ich bin bereit, eine Spielerin des DEHC Basel mit einer Patenschaft zu unterstützen!

Mein Beitrag:

- Fr. 500.-       Fr. 2'000.-
- Fr. 1'000.-       Fr. .... .-

- Ich möchte einen persönlichen Kontakt zur Spielerin (Name: .....)
- Mir reicht der volle sportliche Einsatz der Spielerin

## Spenden

Ich spende dem DEHC Basel den Betrag von Fr. .... .-

- einmalig
- monatlich
- jährlich

## Sponsoring (siehe auch Liste der ‚Sponsoring-Ideen‘)

Die Region Basel braucht dieses Team im schweizerischen Fraueneishockey. Unser Unternehmen will den DEHC Basel mit einem Sponsoring unterstützen. Unser Beitrag ist in der Grössenordnung von

Fr. .... .-

- Bitte nehmen Sie mit uns Kontakt auf!

## TALON FÜR MITGLIEDER UND KONTAKTAUFNAHMEN

NAME/VORNAME/FIRMA .....

STRASSE .....PLZ / ORT .....

TELEFON .....E-MAIL .....

UNTERSCHRIFT .....

ANTWORTEN AN: Eric Vuille-Gautier, Murbacherstr. 54, 4056 Basel

TELEFON 079 376 52 72

E-MAIL [vuille.gautier@bluewin.ch](mailto:vuille.gautier@bluewin.ch)